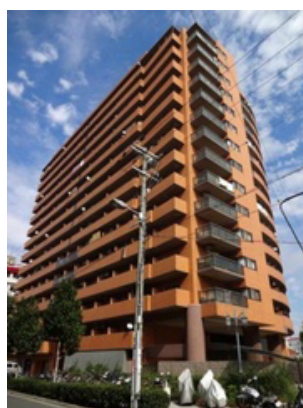


FOR RENT

賃料	管理費等
50,000円	6,000円

オートロック,セキュリティ有り,ダブルロック,陽当たり良好,リノベーション,バス2路線,バリアフリー,駅まで平坦,防犯カメラ,管理室,メールボックス,市街地に近い,海まで2km以内,セキュリティ会社加

【外観】



【間取り図】



間取り	1R		
敷金	無	礼金	1ヶ月
敷引/償却金	無 無	保証金	無
物件種別	マンション(居住用)		
建物名・部屋番号	ライオンズシティ難波南		
物件所在地	大阪府大阪市浪速区恵美須西3丁目14-23		
交通	関西本線(西日本) 新今宮駅 徒歩4分 阪堺電軌阪堺線 新今宮駅前駅 徒歩6分		
間取詳細	洋室(10畳)		
構造・規模	鉄骨鉄筋コンクリート 15階建 2階		
専有面積	27㎡	向き	西
築年月	1993年12月	契約期間	2年
損害保険		入居時期	即時
駐車場			
設備	エレベーター ゴミ回収サービス 24時間ゴミ出し可 宅配BOX バス・トイレ別 バス有 トイレ有		
その他費用			
入居諸条件	学生可 高齢者可 法人可		
保証会社			
備考			

図面と現況が異なる場合は現況が優先となります。

間取りの「S」はサービスルーム(納戸)です。

情報更新日2019年6月4日

No.000000227

お問合せ先



大阪府知事(3)第51645号
社団法人 全国宅地建物取引業協会

賃貸のプラス 心斎橋堀江店

大阪府大阪市西区北堀江1丁目20番15号 長堀佐野ビル1F
TEL:06-6536-7077 FAX:06-6536-7075
E-mail: chintai@plase-n.com
URL: http://www.plase-n.com



携帯サイトから物件詳細を閲覧できます!

取引態様	手数料負担の割合	貸主	借主
仲介元付(一般)	手数料配分の割合	元付	客付