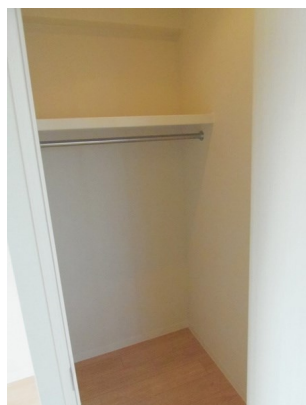


# FOR RENT

賃料	管理費等
46,000円	9,000円

当掲載物件は仲介手数料0円と賃料1ヶ月分無料の

【外観】



【間取り図】



※左右反転あり

図面と現況が異なる場合は現況が優先となります。

間取りの「S」はサービスルーム(納戸)です。

間取り	1K		
敷金	無	礼金	無
敷引/償却金	無 無	保証金	-
物件種別	マンション(居住用)		
建物名・部屋番号			
物件所在地	大阪府大阪市大正区三軒家東2丁目		
交通	大阪環状線 大正(大阪)駅 徒歩7分		
間取詳細			
構造・規模	鉄筋コンクリート 10階		
専有面積	22.51㎡	向き	
築年月	2016年2月1日	契約期間	
損害保険		入居時期	即時
駐車場			
設備			
その他費用			
入居諸条件			
保証会社			
備考	当掲載物件は仲介手数料0円と賃料1ヶ月分無料のキャンペーン中です！		

情報更新日2019年9月18日

No.0000002412

お問合せ先



大阪府知事(3)第51645号  
社団法人 全国宅地建物取引業協会

賃貸のプラス 心齋橋堀江店

大阪府大阪市西区北堀江1丁目20番15号 長堀佐野ビル1F  
TEL:06-6536-7077 FAX:06-6536-7075  
E-mail: chintai@plase-n.com  
URL: http://www.plase-n.com



携帯サイトから物件詳細を閲覧できます！

取引態様	手数料負担の割合	貸主	借主
仲介元付(一般)	手数料配分の割合	元付	客付