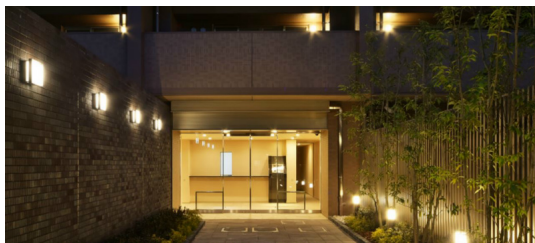


# FOR RENT

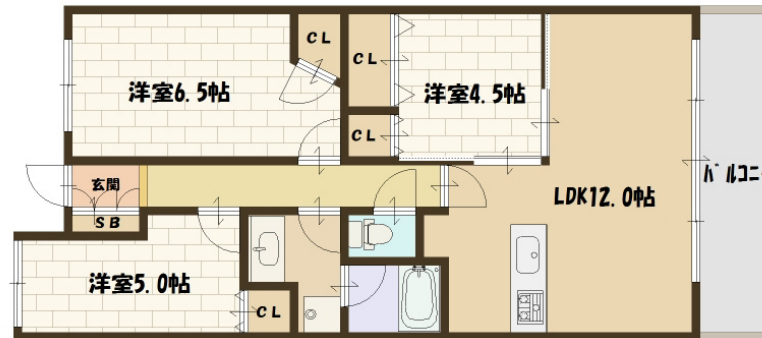
賃料	管理費等
300,000円	0円

2F以上,2面採光,オートロック,ダブルロック,ディンプルキー,全室南向き,陽当たり良好,駅まで平坦,閑静な住宅街,防犯カメラ,メールボックス,市街地が近い

### 【外観】



### 【間取り図】



図面と現況が異なる場合は現況が優先となります。

間取りの「S」はサービスルーム(納戸)です。

間取り	3LDK		
敷金	1ヶ月	礼金	2ヶ月
敷引/償却金	-	保証金	無
物件種別	マンション(居住用)		
建物名・部屋番号	ウェリス西天満		
物件所在地	大阪府大阪市北区西天満4丁目11-6		
交通	大阪メトロ谷町線 東梅田駅 徒歩7分 京阪本線 大江橋駅 徒歩8分		
間取詳細	LDK(18.2畳) 洋室(6.5畳) 洋室(5畳) S(2.1畳)		
構造・規模	鉄筋コンクリート 3階		
専有面積	69.05㎡	向き	南
築年月	2015年3月	契約期間	1年
損害保険		入居時期	即時
駐車場			
設備	3口以上コンロ,BS,CATV,CATVインターネット,CLTانس,CS,インターホン,エアコン,カ		
その他費用			
入居諸条件	ペット不可 法人可 子供可		
保証会社			
備考			

情報更新日2020年1月19日

No.0000002685

お問合せ先



大阪府知事(3)第51645号  
社団法人 全国宅地建物取引業協会

## 賃貸のプラス 心齋橋堀江店

大阪府大阪市西区北堀江1丁目20番15号 長堀佐野ビル1F  
TEL:06-6536-7077 FAX:06-6536-7075  
E-mail: chintai@plase-n.com  
URL: http://www.plase-n.com



携帯サイトから物件詳細を閲覧できます!

取引態様	手数料負担の割合	貸主	借主
仲介元付(一般)	手数料配分の割合	元付	客付