

FOR RENT

賃料	管理費等
120,000円	0円

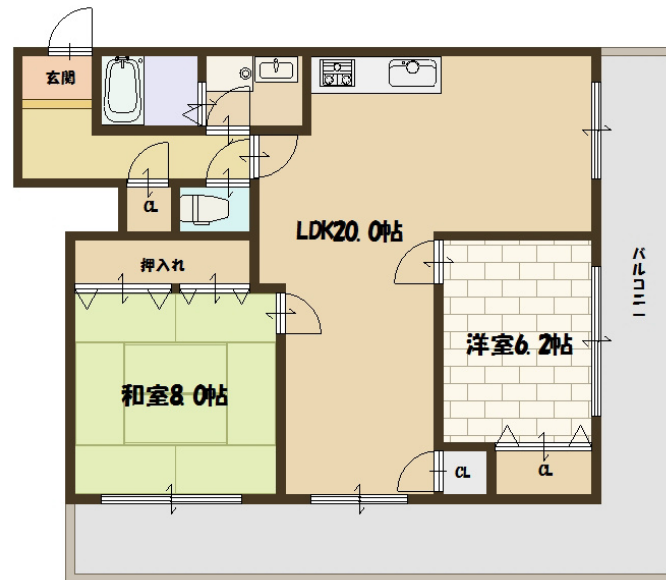
室内リノベーション、エアコン3台つき、シーリ

24時間緊急通報システム, 2面採光, L字型バルコニー, オートロック, セキュリティ有り, ダブルディンプルキー, ダブルロック, 通風良好, 東南角住戸, 陽当たり良好

【外観】



【間取り図】



図面と現況が異なる場合は現況が優先となります。

間取りの「S」はサービスルーム(納戸)です。

間取り	2LDK		
敷金	1ヶ月	礼金	35万円
敷引/償却金	-	保証金	-
物件種別	マンション(居住用)		
建物名・部屋番号	グラントピア北天満		
物件所在地	大阪府大阪市北区池田町 9-7		
交通	大阪環状線 天満駅 徒歩5分 大阪メトロ谷町線 天神橋筋六丁目駅 徒歩7分		
間取詳細			
構造・規模	鉄筋コンクリート 5階		
専有面積	72.21㎡	向き	南東
築年月	1982年1月	契約期間	2年
損害保険		入居時期	即時
駐車場			
設備	24時間換気システム, 3口以上コンロ, 3点給湯, ADSL, BS, CATV, CATVインターネット, C		
その他費用			
入居諸条件	学生可 性別不問 二人可 法人可 子供可		
保証会社			
備考			

情報更新日2020年1月19日

No.0000002760

お問合せ先



大阪府知事(3)第51645号
社団法人 全国宅地建物取引業協会

賃貸のプラス 心齋橋堀江店

大阪府大阪市西区北堀江1丁目20番15号 長堀佐野ビル1F
TEL:06-6536-7077 FAX:06-6536-7075
E-mail: chintai@plase-n.com
URL: http://www.plase-n.com



携帯サイトから物件詳細を閲覧できます!

取引態様	手数料負担の割合	貸主	借主
仲介元付(一般)	手数料配分の割合	元付	客付