

FOR RENT

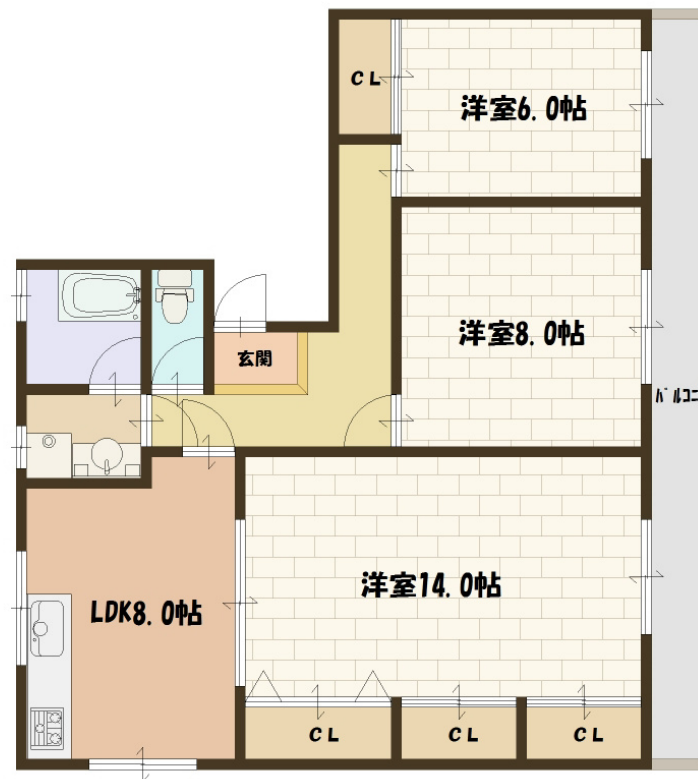
賃料	管理費等
100,000円	8,000円

2F以上,2面採光,オートロック,ダブルロック,角住戸,陽当たり良好,閑静な住宅街,防犯カメラ,メールボックス,市街地が近い

【外観】



【間取り図】



図面と現況が異なる場合は現況が優先となります。

間取りの「S」はサービスルーム(納戸)です。

間取り	3LDK		
敷金	無	礼金	30万円
敷引/償却金	-	保証金	無
物件種別	マンション(居住用)		
建物名・部屋番号	グランドハイツ大淀		
物件所在地	大阪府大阪市北区本庄東1丁目18-10		
交通	大阪メトロ堺筋線 天神橋筋六丁目駅 徒歩7分 大阪メトロ谷町線 中崎町駅 徒歩10分		
間取詳細	LDK(8畳) 洋室(14畳) 洋室(8畳) 洋室(6畳)		
構造・規模	鉄骨2階	向き	西
専有面積	81.2㎡	築年月	1984年6月
築年月	1984年6月	契約期間	1年
損害保険		入居時期	即時
駐車場			
設備	3口以上コンロ,ADSL,BS,CATV,CATVインターネット,CATV使用料不要,CLタンス,C		
その他費用			
入居諸条件	法人可 子供可		
保証会社			
備考			

情報更新日2020年1月24日

No.0000002845

お問合せ先



大阪府知事(3)第51645号
社団法人 全国宅地建物取引業協会

賃貸のプラス 心齋橋堀江店

大阪府大阪市西区北堀江1丁目20番15号 長堀佐野ビル1F
TEL:06-6536-7077 FAX:06-6536-7075
E-mail: chintai@plase-n.com
URL: http://www.plase-n.com



携帯サイトから物件詳細を閲覧できます!

取引態様	手数料負担の割合	貸主	借主
仲介元付(一般)	手数料配分の割合	元付	客付