

FOR RENT

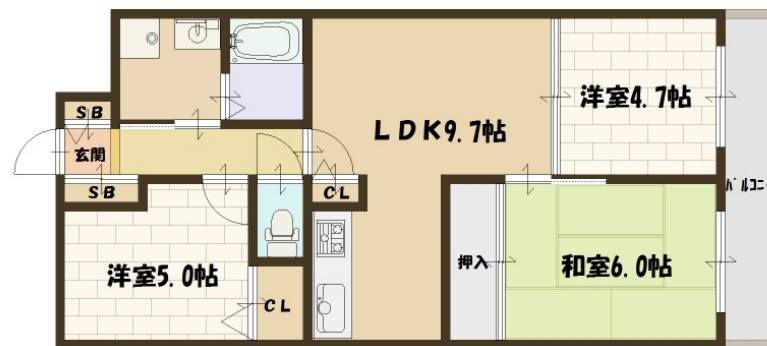
賃料	管理費等
98,000円	8,000円

2F以上,2面採光,オートロック,ダブルロック,ディンプルキー,陽当たり良好,閑静な住宅街,分譲タイプ,防犯カメラ,メールボックス,市街地に近い

【外観】



【間取り図】



間取り	3LDK		
敷金	無	礼金	25万円
敷引/償却金	-	保証金	無
物件種別	マンション(居住用)		
建物名・部屋番号	北梅田パーク・レジデンス		
物件所在地	大阪府大阪市北区中津3丁目25-2		
交通	阪急神戸線 中津(阪急)駅 徒歩5分 大阪メトロ御堂筋線 中津(大阪メトロ)駅 徒歩8分		
間取詳細	LDK(9.7畳) 洋室(5畳) 洋室(4.7畳) 和室(6畳)		
構造・規模	鉄骨鉄筋コンクリート 10階		
専有面積	57.37㎡	向き	南
築年月	1989年5月	契約期間	1年
損害保険		入居時期	即時
駐車場			
設備	3口以上コンロ,ADSL,B,S,CATV,CATVインターネット,CATV使用料不要,C,S,I,SDN		
その他費用			
入居諸条件	性別不問 二人可 法人可 子供可		
保証会社			
備考			

図面と現況が異なる場合は現況が優先となります。

間取りの「S」はサービスルーム(納戸)です。

情報更新日2020年1月24日

No.0000003291



大阪府知事(3)第51645号
社団法人 全国宅地建物取引業協会

賃貸のプラス 心齋橋堀江店

大阪府大阪市西区北堀江1丁目20番15号 長堀佐野ビル1F
TEL:06-6536-7077 FAX:06-6536-7075
E-mail: chintai@plase-n.com
URL: http://www.plase-n.com



携帯サイトから物件詳細を閲覧できます!

取引態様	手数料負担の割合	貸主	借主
仲介元付(一般)	手数料配分の割合	元付	客付